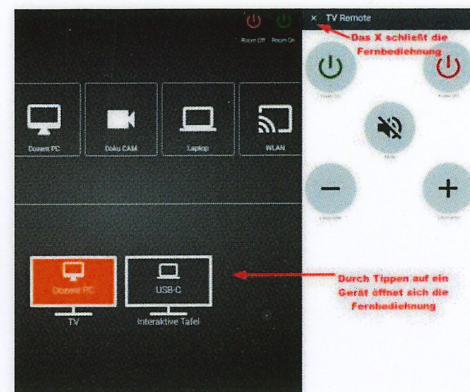
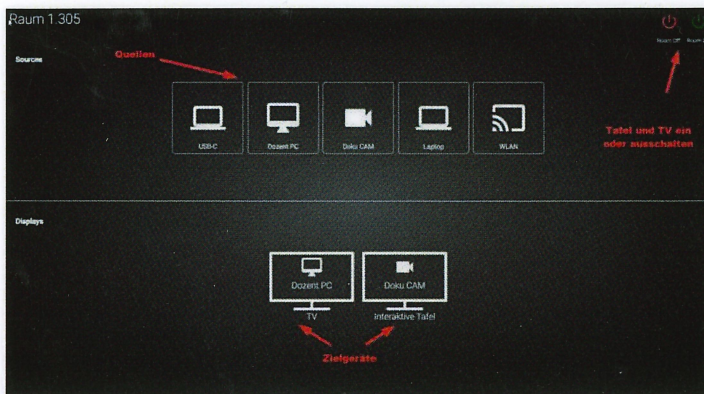
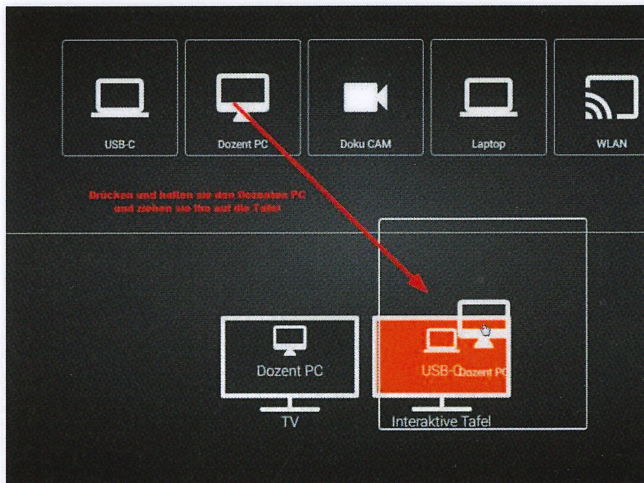


# Mediensteuerung

(Nutzer: semfhv PW: Seminar14)

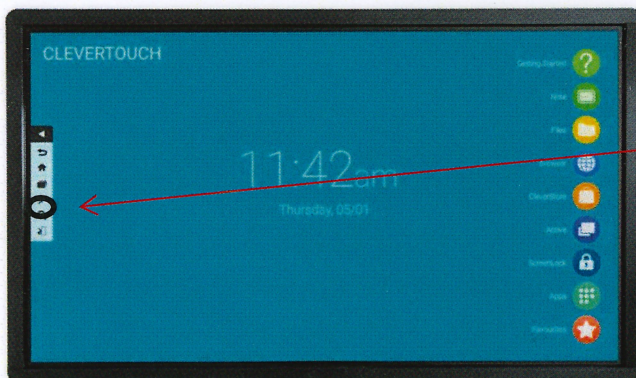


## Bild des Dozenten-PC auf Tafel



Drücken und halten Sie den Dozenten-PC und ziehen Sie ihn auf die Tafel.

Der Dozenten-PC ist nun die Bildquelle für die Tafel.



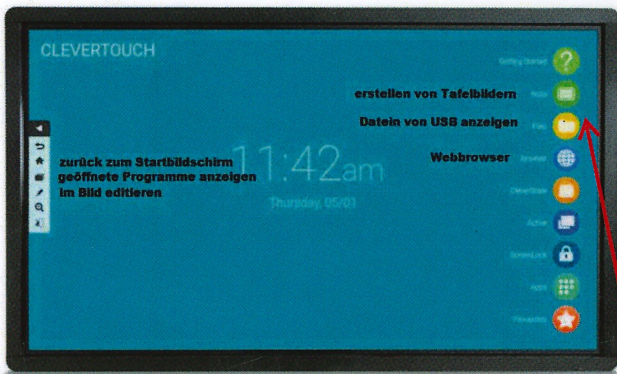
Sollten Sie sich nicht im Startbildschirm befinden, nutzen Sie das Symbol „Haus“ um dahin zu gelangen.



Ziehen Sie den unteren Pfeil nach oben und wählen Sie Medien. Das Bild des PC wird Ihnen auf der Tafel angezeigt. Wollen Sie die Tafel wieder als Whiteboard nutzen, ziehen sie vom unteren Rand nach oben und wählen Sie Tafel.



# Bedienung der Tafel

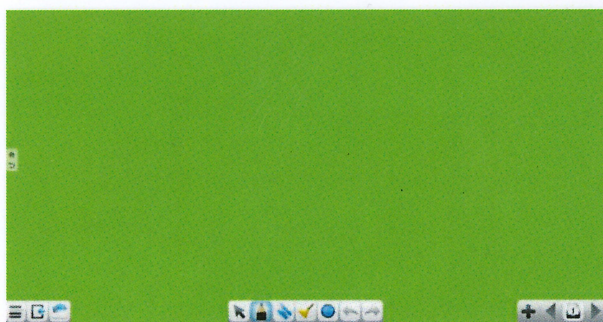


Die Bedienelemente jeweils durch Klick auf das Symbol „>“ am linken oder „<“ am rechten Tafelrand anzeigen. Durch Klick auf das jeweilige Symbol wird die App geöffnet. Durch Ziehen des unteren Pfeils kann die Quelle ausgewählt und das Bild von der Mediensteuerung übertragen werden. Wählen Sie dazu Medien oder Tafel aus.



Die Bearbeitungswerkzeuge können immer verwendet werden, auch in Präsentationen oder bei Anzeige externer Medien.

# Whiteboard



Die App Whiteboard ist die „Tafel-Funktion“. Zum Hintergrund ändern in der Linken unteren Ecke das Menü öffnen und Hintergrund wählen. Wechseln der Werkzeuge in der Leiste in der Mitte. Durch doppeltes Antippen lassen sich die Werkzeuge noch einstellen.